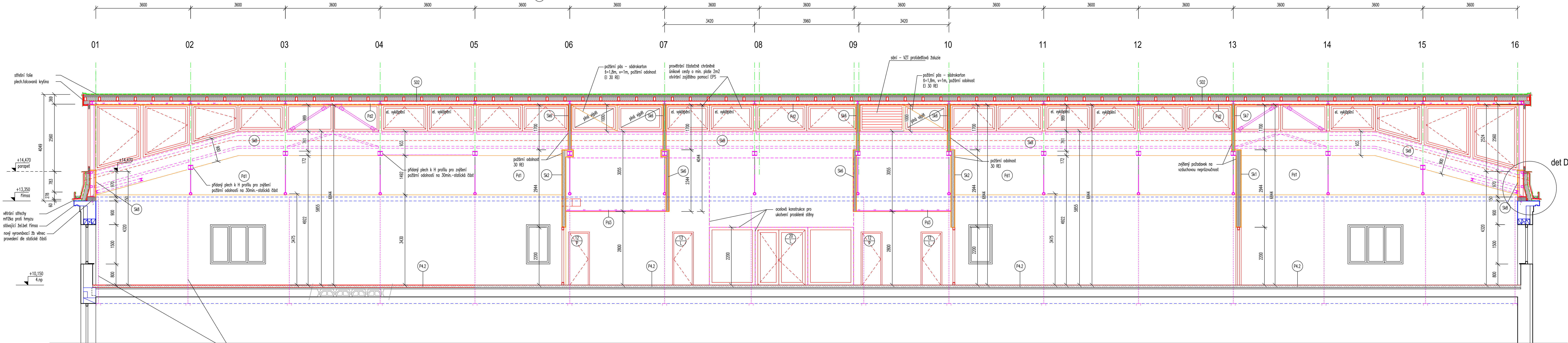


Řez D - D'

- S02 Střecha - světlík :
- střešní fóie tl. 1,5 mm
- geotextilie 300g tl. 50 mm
- minerální tepelná izolace, souč.tep.vod 0,035 tl. 20-70 mm
- spádové klíny z minerální izolace, 3% tl. 140mm
- tepelné izolace desky, např.PIR souč.tep.izolace 0,022 tl. 140mm
- dř. trámy 80 x 140mm tl. 140mm
- parotěsná zábrana, instalační modř. samolepící pás s AL vložkou tl. 24mm
- dřevěné bednění, OSB 3, pero a drážka tl. 24mm
- P41 Sádrukartonový pohled PO 30minut : v celé ploše
- sádrukartonové desky protažení tl. 2x 12,5mm
- ocelová konstrukce z CD profilů ve dvou úrovních
- P42 Sádrukartonový pohled PO 30minut : v celé ploše
- sádrukartonové desky protažení tl. 2x 12,5mm
- ocelová konstrukce z CD a UA profilů ve dvou úrovních
- P43 Sádrukartonový samonosný pohled bez požární odolnosti :
m.č.: 4.03; 4.04; 4.05; 4.06; 4.13; 4.14; 4.15; 4.16
- sádrukartonové desky tl. 15mm
- ocelová konstrukce z CW
- SK1 sádrukartonová stěna - deska 2x12,5mm/2x CW 75 /2x12,5mm; minerální izolace 2x60mm
Rw = 71 dB
- SK2 sádrukartonová stěna - 2x12,5mm/CW 100 /2x12,5mm; minerální izolace 80mm
Rw = 56 dB, Požární odolnost 30minut, desky do prostoru s větší vlhkostí 75%
- SK3 instalační stěna - 2x12,5mm/CW 100+CW75 /2x12,5mm; minerální izolace 2x 80mm
Rw = 56 dB, desky do prostoru s větší vlhkostí 75%
- SK4 sádrukartonová stěna - 2x12,5mm/CW 100 /2x12,5mm; minerální izolace 80mm
Rw = 56 dB, desky do prostoru s větší vlhkostí 75%
- SK5 sádrukartonová stěna - deska 2x12,5mm/2x CW 75 /2x12,5mm; minerální izolace 2x60mm
Rw = 71 dB, Požární odolnost 30 minut
- SK6 sádrukartonová stěna - 2x12,5mm/CW 75 /2x12,5mm; minerální izolace 60mm
Rw = 57 dB, Požární odolnost 30minut, (v prostoru světlíku)
- SK7 sádrukartonová stěna - 2x12,5mm/CW 75 /2x12,5mm; minerální izolace 60mm
Rw = 68 dB, (v prostoru světlíku), např. desky Silentboard - akustické
- SK8 sádrukartonová předstěna - 2x12,5mm, minerální izolace 80mm
Požární odolnost 30minut (parapet v prostoru světlíku)
- SK9 sádrukartonová předstěna - 2x12,5mm/CW75
- P4.2 - m.č. : 4.02; 4.03; 4.07; 4.08; 4.10; 4.11; 4.12;
- vinylová podlaha, v rolicích, sokl v=100mm tl. 4mm
- lepidlo tl. 1mm
- povrch přebroušen a očištěn
- cementový samonivelační ličy potěr, C25/30, beton dlatovaný tl. 80mm
- síť 5/150-5/150
- separační fóie lepená ve spojích
- kročejové izolace do těžkých plovoucích podlah, polystyren tl. 30mm
- dynamická tuhost 20 MN.m⁻³, objem.hmotnost 13-15kg/m³, užitný zatížení do 5kN/m² (např. EPS Rigidfloor 5000)
- vyrovnávací samonivelační cementová stěrka tl. 5 - 10mm
- stávající skladba nosné konstrukce stropu tl. 300mm
- stávající výpencementová omítka

- LEGENDA MATERIÁLŮ :
- stávající zdvo z prýhých cihel
 - plně cihly na maltu VC
 - prostý beton, beton slabě vyzluzný
 - železobeton, (viz statická část)
 - ležený beton
 - polystyren
 - minerální izolace
 - sádrukartonové dělicí stěna



S01 - svítlé drážky ve zdvo pro protažení výztuže až pod strop 3.np - dle části statiky, výkres D.1.2-001 při provádění drážky se nesmí narušit výztuž stávajícího věnce a poškoďovat betonové stropní nosníky 3.np ve stěně provést drážku š=50mm, tl.=30mm

±0,000 = 405,41

PROJEKT DOSTAVBA BUDOVY F2
Husova 1290/75 Liberec

KLIENT TECHNICKÁ UNIVERZITA V LIBERCI
Studentská 1402/2, Liberec

HLAVNÍ PROJEKTANT AR TUL
architektonická kancelář Fakulty umění a architektury
Technická univerzita v Liberci
Hájkova 6, 461 17 Liberec
tel./fax: +420 485 353 480
tel. + 420 777 620 261
e-mail: vladimir.balda@tul.cz

PROJEKTANT UNION.ARCH spol.s r.o.
Ing.arch.Jakub Hlaváč
Tovaryšský vrch 1358/3, 460 01, Liberec 1
tel./fax: +420 485 102 520
www.unionarch.cz
e-mail: union.arch@unionarch.cz
IČO : 41328639

ČÁST D.1.1
PROJEKTU ARCHITEKTONICKO-STAVEBNÍ ŘEŠENÍ

NÁZEV VÝKRESU ŘEZ D-D'

VEDOUČÍ Ing.arch. Vladimír Balda
PROJEKTANT vladimir.balda@tul.cz
+420 777 620 261

VYPRACOVAL Ing. Luděk Košťál
ludek.kostal@unionarch.cz
ČKAIT 0500885
+420 602 114 416

STUPEŇ DOKUMENTACE PRO PROVÁDĚNÍ STAVBY
PROJEKTU

MĚŘITKO 1 : 50 ČÍSLO D.1.1 - 3.04
VÝKRESU

DATUM 09/2020 PARÉ